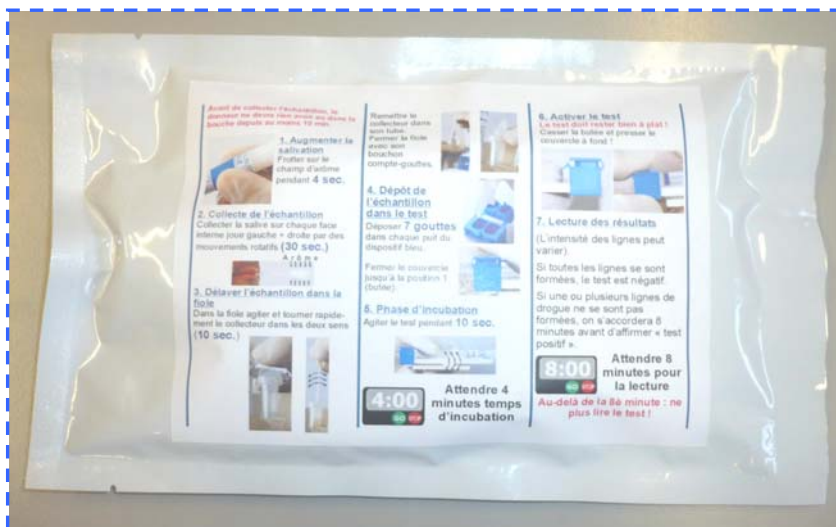


Le test salivaire : un dépistage simple et rapide par chromatographie

Présentation du test salivaire sous emballage



Présentation du test salivaire ouvert

1. Bâtonnet salivaire
Le bâtonnet sert à prélever la salive dans la bouche de l'individu soumis au test.
2. Solution de mélange avec la salive
Le bâtonnet imprégné de salive est plongé dans cette solution.
3. Test avec deux puits
La solution salivaire est versée dans deux puits et se diffuse sur deux bandes. Le test permet un double dépistage : la deuxième bande permet de conforter les résultats de la première.



Dépôt de 7 gouttes d'échantillon dans chacun des puits du test

Avant de commencer la vérification, une période d'incubation de 4 minutes dans les deux puits est nécessaire pour la validité du test.

Après ces 4 minutes, le test peut être activé par une pression sur les puits, permettant de casser la butée pour que la solution se répande sur les deux bandes.

Le temps d'attente est d'environ 8 minutes avant de pouvoir lire les résultats

Lecture des résultats



- ⇒ une barre rouge apparaît en face du produit stupéfiant si la personne testée n'en a pas consommé
- ⇒ le test reste blanc en face du produit si la personne testée en a consommé

La barre rouge au niveau des « c » du haut signale que le test est viable